



GMT MONTHLY MEMBERSHIP PROGRESS REPORT

Results as of: 10/31/2019

Multiple District 354

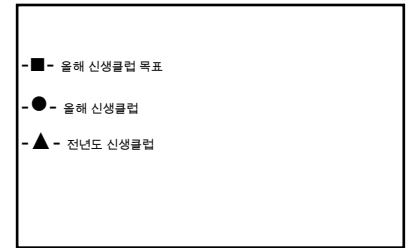
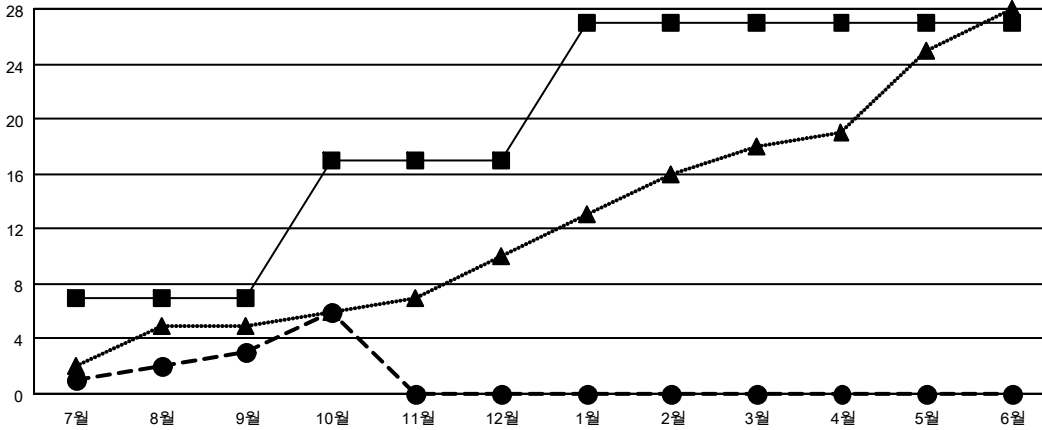
LOCATION: REPUBLIC OF KOREA

GMT: OPEN

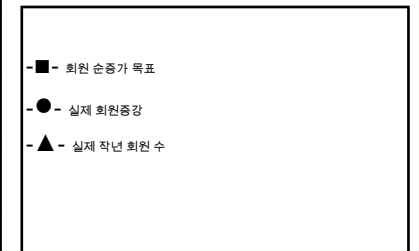
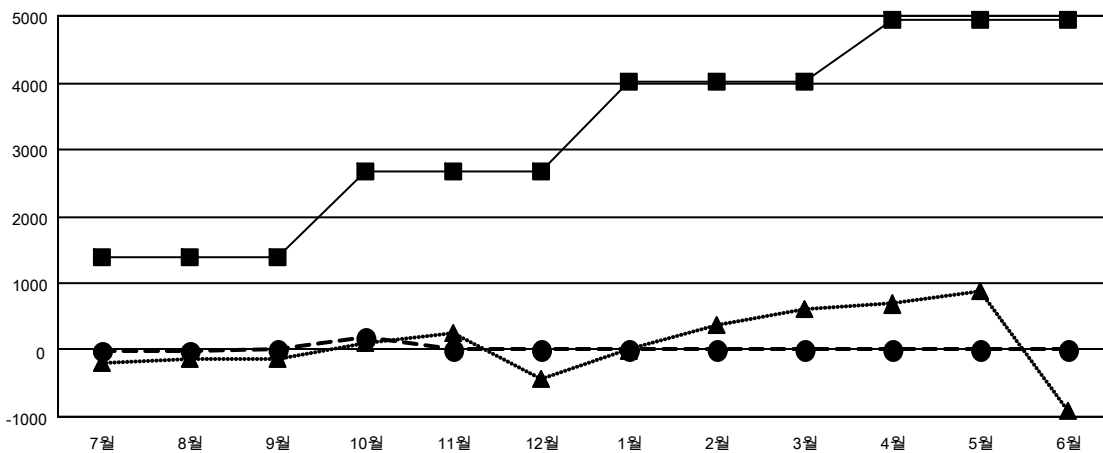
현장지역 GMT 5 - K

클럽				회원 1인당			
결과- 2019-2020				결과- 2019-2020			
사분기	신생클럽 목표	신생클럽	해산된 클럽	사분기	회원 순증가 목표	실제 회원증가	실제 퇴회 회원 수(전출입 포함)
7월/8월/9월	7	3	7	7월/8월/9월	1380	1,350	1,212
10월/11월/12월	10	3	0	10월/11월/12월	1300	410	215
1월/2월/3월	10	0	0	1월/2월/3월	1330	0	0
4월/5월/6월	0	0	0	4월/5월/6월	940	0	0

목표 및 누적 신생클럽 수



목표 및 누적 회원수



해산된 클럽: 7	1명 이상의 신입회원을 등록한 443 CLUBS OF 990	성별 분포
퇴회회원		남성 22,062 (68.72%)
작고 15		여성 10,040 (31.28%)
클럽해산 0	누적 회원 데이터를 확인하시려면 여기에 클릭하십시오.	가족 단위 회원 총수 3,970
기타 1,412		회비 절반을 지불하는 가족회원 2,298
합계 1,427		